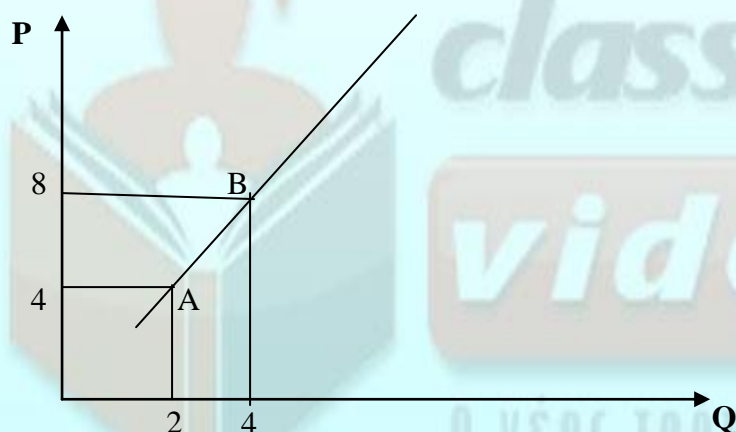


ΝΟΜΟΣ ΠΡΟΣΦΟΡΑΣ

Την προσφορά ενός αγαθού την καθορίζουν οι επιχειρήσεις. Μία επιχείρηση λειτουργεί με σκοπό τη μεγιστοποίηση του κέρδους. Επομένως όταν η τιμή ενός αγαθού αυξάνεται η επιχείρηση έχει όφελος με το να αυξήσει την ποσότητα που προσφέρει διότι κατ' αυτόν τον τρόπο μεγιστοποιεί το κέρδος της.

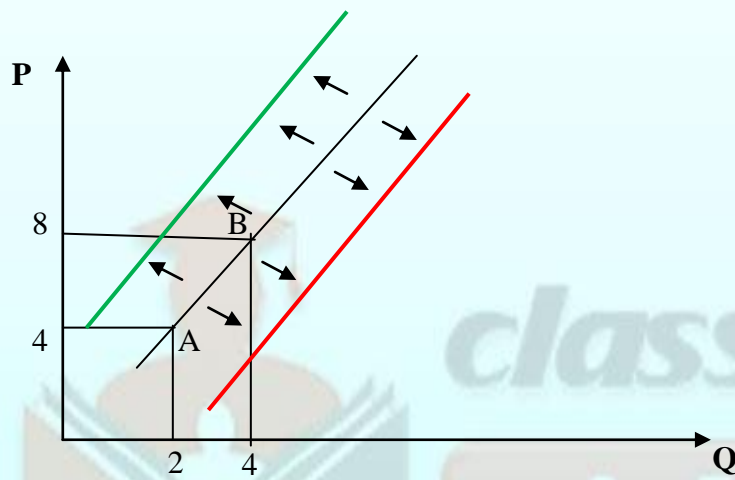
Παράδειγμα: $P=2Q$.

Επομένως ο νόμος της προσφοράς ορίζει ότι **όταν αυξάνεται η τιμή ενός αγαθού αυξάνεται η προσφερόμενη ποσότητά του**. Διαγραμματικά αυτό απεικονίζεται στο παρακάτω σχήμα.



Λοιποί Προσδιοριστικοί παράγοντες:

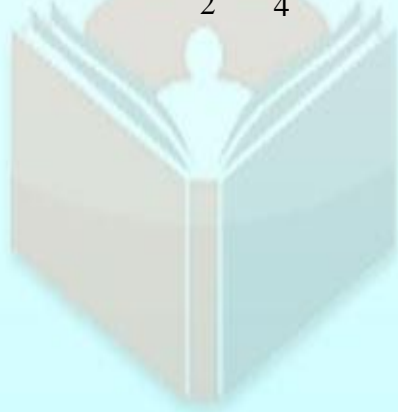
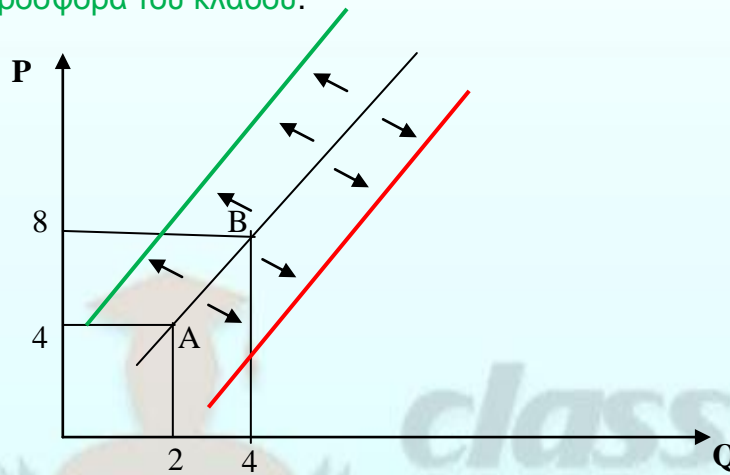
- **Τιμές Παραγωγικών συντελεστών.** Οι παραγωγικοί συντελεστές όπως είδαμε είναι τέσσερις (γη, κεφάλαιο, εργασία και επιχειρηματικότητα). Θεωρώντας απλουστευτικά ότι είναι δύο (κεφάλαιο και εργασία) τότε τυχόν μείωση των τιμών τους (μείωση μισθών ή μείωση επιτοκίου) τότε μειώνει το κόστος παραγωγής και **αυξάνει την προσφορά**. Αντίθετα αύξηση των τιμών τους αυξάνει το κόστος παραγωγής και **μειώνει την προσφορά**.



- **Τεχνολογία Παραγωγής.** Τυχόν βελτίωση της τεχνολογίας παραγωγής έχει ως αποτέλεσμα με τις ίδιες ποσότητες παραγωγικών συντελεστών να παράγεται μεγαλύτερη ποσότητα προϊόντος άρα **αυξάνεται η προσφορά** ενώ τυχόν χειροτέρευση της – στοιχείο πολύ δύσκολο σε κοινωνίες σε καθεστώς ειρήνης - έχει ως αποτέλεσμα με τις ίδιες ποσότητες παραγωγικών συντελεστών να παράγεται μικρότερη ποσότητα προϊόντος άρα **μειώνεται η προσφορά**.

Λοιποί Προσδιοριστικοί παράγοντες (συνέχεια):

- Αύξηση ή μείωση αριθμού επιχειρήσεων στον κλάδο. Προφανώς αν αυξηθεί ο αριθμός των επιχειρήσεων που δραστηριοποιούνται σε ένα κλάδο παραγωγής **θα αυξηθεί και η συνολική προσφορά του κλάδου** ενώ αντίστροφα αν μειωθούν **θα μειωθεί και η συνολική προσφορά του κλάδου.**



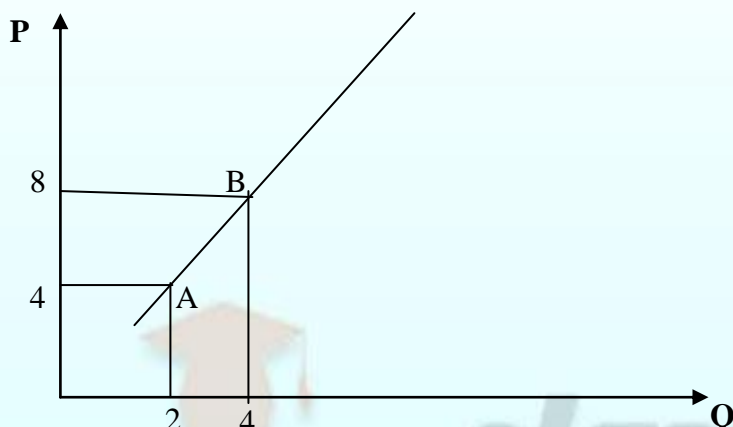
classroom

videos

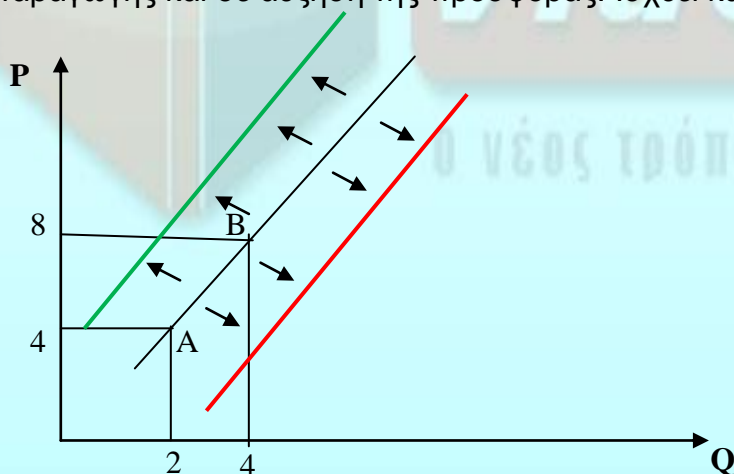
Ο ΝΕΟΣ ΤΡΟΠΟΣ ΔΙΔΑΣΚΑΛΙΑΣ!

ΔΙΑΦΟΡΑ ΜΕΤΑΞΥ ΜΕΤΑΒΟΛΗΣ ΣΤΗ ΠΡΟΣΦΕΡΟΜΕΝΗ ΠΟΣΟΤΗΤΑ ΚΑΙ ΜΕΤΑΒΟΛΗΣ ΣΤΗΝ ΠΡΟΣΦΟΡΑ

- Μεταβολή στη προσφερόμενη ποσότητα έχουμε όταν εξαιτίας μεταβολής στην τιμή του ίδιου του αγαθού αλλάζει το σημείο που βρισκόμαστε πάνω στη δεδομένη καμπύλη προσφοράς.



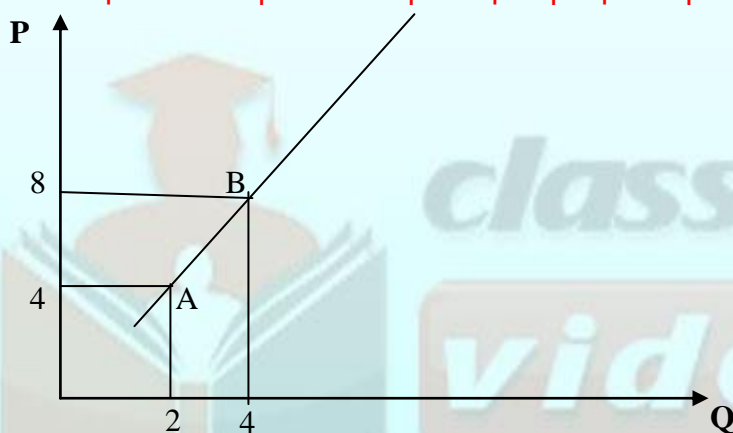
- Μεταβολή στην προσφορά έχουμε όταν εξαιτίας μεταβολής κάποιου από τους τρεις υπόλοιπους προσδιοριστικούς παράγοντες (τιμές παραγωγικών συντελεστών, τεχνολογία παραγωγής, αριθμός επιχειρήσεων που δραστηριοποιούνται στον κλάδο) αλλάζει θέση ολόκληρη η καμπύλη προσφοράς. Παράδειγμα μείωση επιτοκίου οδηγεί σε μείωση του κόστους παραγωγής και σε αύξηση της προσφοράς. Ισχύει και το αντίστροφο.



Ερωτήσεις Πολλαπλών επιλογών

1. Τι θα συμβεί στην προσφορά άρτου εάν αυξηθεί η τιμή του:
- Θα μειωθεί η προσφορά του.
 - Θα αυξηθεί η προσφορά του.
 - Θα μειωθεί η προσφερόμενη ποσότητά του.
 - Θα αυξηθεί η προσφερόμενη ποσότητά του.

Σωστή απάντηση: d. Όπως αναφέραμε και παραπάνω αύξηση της τιμής ενός αγαθού οδηγεί σε αύξηση της προσφερόμενης ποσότητάς του και μετατόπιση πάνω στη δεδομένη καμπύλη.



2. Τι θα συμβεί στην προσφορά άρτου εάν μειωθεί το ημερομίσθιο των εργατών σε αρτοποιεία:

- Θα μειωθεί η προσφορά του.
- Θα αυξηθεί η προσφορά του.
- Θα μειωθεί η προσφερόμενη ποσότητά του.
- Θα αυξηθεί η προσφερόμενη ποσότητά του.

Σωστή απάντηση: B. Όπως αναφέραμε και παραπάνω μείωση της τιμής ενός παραγωγικού συντελεστή οδηγεί σε μείωση του κόστους παραγωγής του και παράλληλα αύξηση της προσφοράς του.

